

NUESTRO PROGRAMA

En síntesis, se propone la creación de **macrozonas**, y en cada una de ellas habrá un Gestor o Gestora Territorial que identifique y **vincule las necesidades del territorio a un Plan de Trabajo**.

El Plan de Trabajo será conocido por todas y todos, habrá reuniones periódicas informativas que den cuenta de las actividades y sus avances, siendo central **tu participación en el seguimiento de las actividades** y tareas que se vayan realizando.

TELÉFONOS MUNICIPALES

DIDECO:	632 288614
Asistencia Social	632 211679
Medio Ambiente	632 288741
Dirección de Obras Municipales	632 288685
Aseo y Ornato	632 224162
Depto. de Deportes	632 288612
Organizaciones Comunitarias	632 288729
Depto. de Salud	632 220494
Dirección de Tránsito	632 288608



GOBERNANZA Y GESTIÓN TERRITORIAL

OPINEMOS
PARTICIPEMOS
ORGANICÉMONOS
TRABAJEMOS



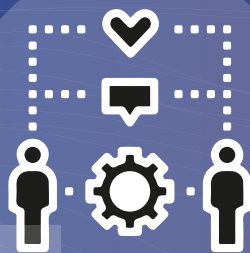
CONTIGO
Valdivia
sí puede



I. MUNICIPALIDAD
VALDIVIA

Plan de Trabajo Colaborativo

En los primeros meses iniciaremos las actividades en tu Macrozona, y con todas y todos se creará un Plan de Trabajo que tendrá Líneas de Acción con responsables claros, identificación de nudos críticos y vías de solución que sean de competencia municipal.



Comisiones

Serán las encargadas de generar actividades y tareas específicas de una Línea de Acción del Plan de Trabajo, permitiendo una mayor participación de la comunidad, teniendo objetivos claros que serán presentados en la Asamblea de Avances.



Gestora Territorial

Serán profesionales que promoverán y apoyarán la participación de la comunidad en las diferentes actividades de tu Macrozona. Además, facilitarán el vínculo entre las problemáticas identificadas y el Plan de Trabajo con las diferentes reparticiones del municipio.



Asambleas de Avance

Será el espacio de toma de decisiones abierto a la comunidad, lugar donde las Comisiones darán a conocer los avances alcanzados, incorporar sugerencias y/o reformular acciones para alcanzar los objetivos que se acordaron en el Plan de Trabajo.



CONTIGO
Valdivia
sí puede